



Dodatek č. 1 k nájemní smlouvě č. 8/032/110/15

Statutární město Ostrava - Městský obvod Ostrava-Jih		
Dodatek ke smlouvě ev. číslo:		
15	868	OBH
rok	poř. číslo	zkr. odb.

Pronajímatel: **Statutární město Ostrava**
Městský obvod Ostrava-Jih
se sídlem Horní 791/3, 700 30 Ostrava-Hrabůvka
zastoupen Bc. Martinem Bednářem – starostou
IČ: 00845451, DIČ: CZ00845451
Bank.spojení: KB Ostrava, č.ú.: 19-1520761/0100

a
Nájemce: **Mobilní hospic Ondrášek, o.p.s.**
se sídlem Horní 288/67, 700 30 Ostrava-Dubina
zastoupen Bc. Bronislavou Husovskou - ředitelkou
IČ: 26850176
zapsaná v rejstříku obecně prospěšných společností, vedeného
Krajským soudem v Ostravě oddíl O, vložka 194
VS 8610 400 571

u z a v í r a j í tento dodatek č. 8/032/110.1/15

v souladu se zákonem č. 89/2012 Sb., občanský zákoník v platném znění

I.

Článek I. se doplňuje:

1.5 Usnesením Rady městského obvodu Ostrava - Jih č. 1799/47 dne 26.11.2015, bylo schváleno uzavření dodatku č. 1 k této nájemní smlouvě, a to z důvodu změny účelu užívání místnosti č. 113 o výměře 40,52 m² - sklad a archiv na ambulantní dětský denní stacionář.

1.6 Záměr na pronájem prostor, dle tohoto dodatku, byl v souladu se zákonem č. 128/2000 Sb., o obcích, ve znění pozdějších předpisů, zveřejněn na úřední desce pronajímatele v době od 10.11.2015 do 23.11.2015. na základě rozhodnutí Rady městského obvodu Ostrava-Jih ze dne 22.10.2015 pod č. usnesení 1565/41.

II.

Ostatní ujednání nájemní smlouvy zůstávají v platnosti., nemůže-li však některé ujednání původní smlouvy vedle nového ujednání obstát, má se za to, že bylo zrušeno.

Dodatek k nájemní smlouvě nabývá účinnosti a platnosti dnem podpisu tohoto dodatku.

Je vyhotoven ve třech stejnopisech, z nichž pronajímatel obdrží dvě vyhotovení a nájemce jedno vyhotovení.

Smluvní strany výslovně souhlasí se zveřejněním celého textu této smlouvy na oficiálních webových stránkách statutárního města Ostravy, městského obvodu Ostrava-Jih <http://www.ovajih.cz> nebo na jiných stránkách určených ke zveřejňování smluv uzavřených statutárním městem Ostrava, městským obvodem Ostrava-Jih, a to včetně všech případných příloh a dodatků. Webové stránky jsou trvale veřejně přístupné a obsahují údaje zejména o smluvních stranách, předmětu smlouvy, číselném označení smlouvy a o datu podpisu smlouvy. Smluvní strany dále prohlašují, že skutečnosti uvedené ve smlouvě nepovažují za obchodní tajemství ve smyslu příslušných ustanovení právních předpisů a udělují souhlas k jejich užití a zveřejnění bez stanovení dalších podmínek.

V Ostravě dne: 27 -11- 2015

V Ostravě dne: 27 -11- 2015

V Ostravě dne: 27 -11- 2015

Bc. Martin Bednář – starosta



Bc. Bronislava Husovská - ředitelka



Gurčejvova 459/11, 700 30 Ostrava - Zábřeh
tel.: 596 910 196, e-mail: mhondrasek@seznam.cz
IČ: 26950176, DIČ: CZ26850176

Příloha č. 1

Výpočtový list

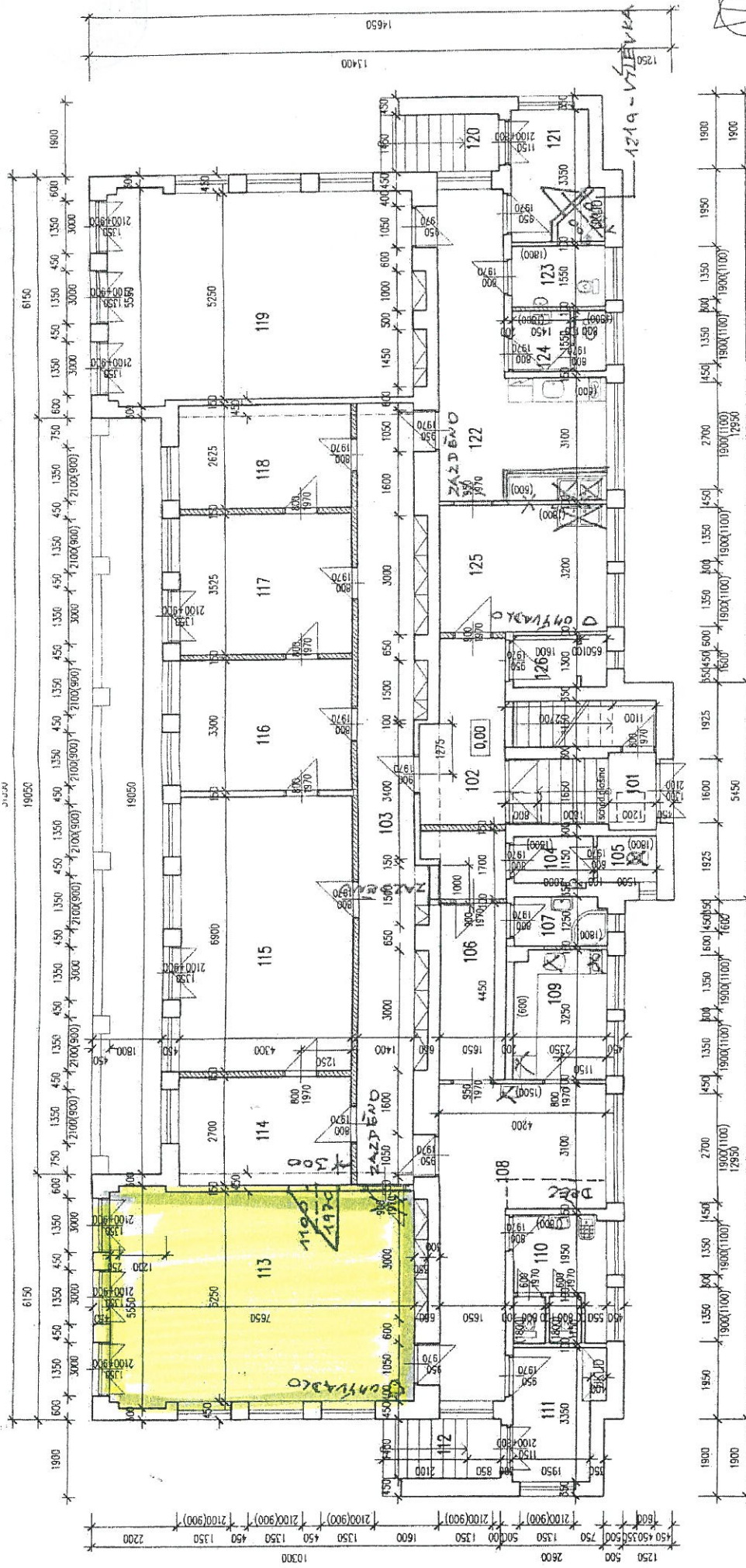
Prostory v I. PP a I. NP o celkové výměře 532,02 m² v budově č. pop. 459, na ul. Gurtějova č.or. 11 v Ostravě-Zábřehu

Mobilní hospic Ondrášek, o. p. s., se sídlem Horní 288/67, 700 30 Ostrava-Dubina, IČ: 26850176

1.P.P.	č.místnosti	účel užívání	plocha m ²
	P.001	schodiště	4,83
	P.002	chodba	24,00
	P.003	předsín WC	2,80
	P.004	WC	1,73
	P.005	předsín	8,00
	P.006	umývárna	4,00
	P.007	sklep	31,60
	P.008	sklep	11,35
	P.009	sklep	12,30
	P.010	sklep	12,30
	P.011	CO kryt	42,98
	P.012	CO kryt chodba	8,71
	P.013	CO kryt WC	2,09
	P.014	CO kryt WC	2,09
	P.015	CO kryt chodba	4,65
	P.016	CO kryt	42,98
	CELKEM		216,41

1.N.P.	č.místnosti	účel užívání	plocha m ²
	101	vstupní schodiště	3,31
	102	chodba	5,28
	103	chodba	32,41
	104	sklad	2,4
	105	sklad	1,71
	106	šatna	10,23
	107	sprcha	2,86
	108	děnní místnost, chodba	21,16
	109	kancelář	7,53
	110	WC ženy	7,2
	111	chodba	7,07
	113	ambulantní dětský denní stacionář	40,52
	114	kancelář	11,61
	115	kancelář	29,67
	116	kancelář	14,19
	117	kancelář	15,16
	118	kancelář	11,29
	119	zasedací místnost	40,52
	121	chodba	7,07
	122	kuchyň, chodba	20,17
	123	WC TP, ženy	3,64
	124	WC muži	3,5
	125	sklad pomůcek	15,01
	126	sklad	2,10
	CELKEM		315,61

Zpracovala: Gálová Věra Ing.



LEGENDA MATERIÁLU

- ZDVO STAV.
- PRÍČKY SÁDROKARTON

±0,00 = PODLAHA 1.NP.
 Is místnosti = 3,0 m

ZAPRÁVĚNÍ
 DLE STAVĚNÍHO
 STAVU 07/2017



ČÍSLO	NÁZEV MÍSTNOSTI	FLOCHA m ²	PODLAHA	STĚNY	STROP
101	ZÁVĚR	6,45	dřevěná sádk.	stuk. omítka	stuk. omítka
102	CHODBA	9,07	dřevěná sádk.	stuk. omítka	stuk. omítka
103	CHODBA	32,41	PVC sádk.	stuk. omítka ker. obklad	stuk. omítka ker. obklad
104	PŘEDNÍ WC	2,4	dřevěná sádk.	stuk. omítka ker. obklad	stuk. omítka ker. obklad
105	WC SKLAD	1,71	dřevěná sádk.	stuk. omítka ker. obklad	stuk. omítka ker. obklad
106	SÁTKA	7,43	dřevěná sádk.	stuk. omítka ker. obklad	stuk. omítka ker. obklad
107	SFRCHA	2,86	dřevěná sádk.	stuk. omítka ker. obklad	stuk. omítka ker. obklad
108	DEKOR. MS. CHODBA	21,18	dřevěná sádk.	stuk. omítka ker. obklad	stuk. omítka ker. obklad
109	PŘEDNÍ WC	7,53	dřevěná sádk.	stuk. omítka ker. obklad	stuk. omítka ker. obklad
110	PŘEDNÍ WC ŽENY	7,2	dřevěná sádk.	stuk. omítka ker. obklad	stuk. omítka ker. obklad
111	CHODBA	7,07	dřevěná sádk.	stuk. omítka ker. obklad	stuk. omítka ker. obklad
112	VSTUP ZÁHRADA	4,28	dřevěná sádk.	stuk. omítka	stuk. omítka
113	SKLAD ARCHIV	40,52	PVC sádk.	stuk. omítka	stuk. omítka
114	KANCELÁŘ	11,61	PVC sádk.	stuk. omítka	stuk. omítka
115	KANCELÁŘ	28,67	PVC sádk.	stuk. omítka	stuk. omítka
116	KANCELÁŘ	14,19	PVC sádk.	stuk. omítka	stuk. omítka
117	KANCELÁŘ	15,16	PVC sádk.	stuk. omítka	stuk. omítka
118	KANCELÁŘ	11,28	PVC sádk.	stuk. omítka	stuk. omítka
119	ZÁŘÍČKOVÝ MÍSTNOSTI	40,52	PVC sádk.	stuk. omítka	stuk. omítka
120	VSTUP ZÁHRADA	4,28	dřevěná sádk.	stuk. omítka	stuk. omítka
121	CHODBA	7,07	dřevěná sádk.	stuk. omítka	stuk. omítka
122	ČALKOVNÁ/KAHOŘKA	21,74	dřevěná sádk.	stuk. omítka ker. obklad	stuk. omítka ker. obklad
123	WC TP, ŽENY	3,64	dřevěná sádk.	stuk. omítka ker. obklad	stuk. omítka ker. obklad
124	WC MUŽI	3,5	dřevěná sádk.	stuk. omítka ker. obklad	stuk. omítka ker. obklad
125	SKLAD POMŮCEK	13,44	dřevěná sádk.	stuk. omítka ker. obklad	stuk. omítka ker. obklad
126	SKLAD	3,08	dřevěná sádk.	stuk. omítka ker. obklad	stuk. omítka ker. obklad

LEGENDA MÍSTNOSTI

ČÍSLO	NÁZEV MÍSTNOSTI	FLOCHA m ²	PODLAHA	STĚNY	STROP
101	ZÁVĚR	6,45	dřevěná sádk.	stuk. omítka	stuk. omítka
102	CHODBA	9,07	dřevěná sádk.	stuk. omítka	stuk. omítka
103	CHODBA	32,41	PVC sádk.	stuk. omítka ker. obklad	stuk. omítka ker. obklad
104	PŘEDNÍ WC	2,4	dřevěná sádk.	stuk. omítka ker. obklad	stuk. omítka ker. obklad
105	WC SKLAD	1,71	dřevěná sádk.	stuk. omítka ker. obklad	stuk. omítka ker. obklad
106	SÁTKA	7,43	dřevěná sádk.	stuk. omítka ker. obklad	stuk. omítka ker. obklad
107	SFRCHA	2,86	dřevěná sádk.	stuk. omítka ker. obklad	stuk. omítka ker. obklad
108	DEKOR. MS. CHODBA	21,18	dřevěná sádk.	stuk. omítka ker. obklad	stuk. omítka ker. obklad
109	PŘEDNÍ WC	7,53	dřevěná sádk.	stuk. omítka ker. obklad	stuk. omítka ker. obklad
110	PŘEDNÍ WC ŽENY	7,2	dřevěná sádk.	stuk. omítka ker. obklad	stuk. omítka ker. obklad
111	CHODBA	7,07	dřevěná sádk.	stuk. omítka ker. obklad	stuk. omítka ker. obklad

Projektant: ING. JAROSLAV PEŠAT
 Místo: OSTRAVA - ZÁBŘEH
 Objednatel: Městský hospic (individa, o.p.s. Hrnčí 288/6, 70038 Ostrava-Dubina)
 Akce: STAVEBNÍ ÚPRAVY 1.NP. obj. Gurfetova 11, OSTRAVA-ZÁBŘEH

Vypracoval: JAROSLAV PEŠAT
 Kreslil: ING. MARIAN ŠKOSLZEŠSKÝ

Meritko: 1 : 100
 Datum: 4/2014
 Znak, číslo: DŠP
 Stupeň: Číslo výřezu: Číslo kopie: D-103